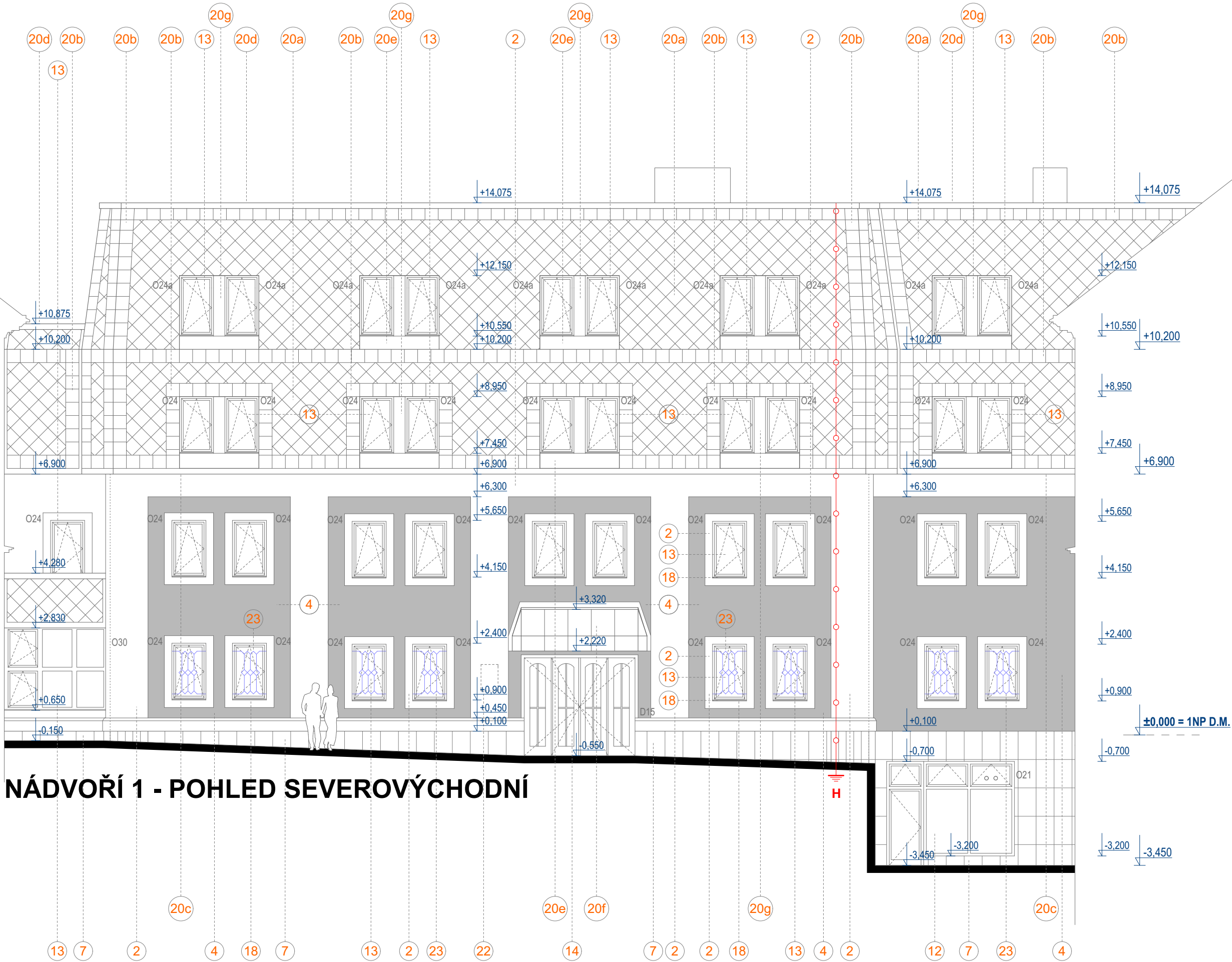


domov mládeže  
NOVÝ STAV



NÁDVOŘÍ 1 - POHLED SEVEROVÝCHODNÍ

LEGENDA POVRCHŮ

- 2 stávající venkovní omítka hladká  
barva bílá  
- objekt B - DOMOV MLÁDEŽE - kontaktní zateplovací systém - viz skladba SO 03  
- zachovat stávající profily fasády včetně okenních šambrán  
- zateplení oboustranných "nároží" obvodových stěn provést ze segmentů vytvořených z desek EPS, segmenty volit tak, aby byl zachován stávající tvar obloku
- 4 stávající venkovní omítka hladká  
barva okrová  
- objekt B - DOMOV MLÁDEŽE - kontaktní zateplovací systém - viz skladba SO 03
- 7 stávající kamenný obklad  
velkoformátové pískovcové desky  
- demontáž, zateplení soklu, zpětná montáž pískovcových desek včetně nového systému kotvení, viz skladba SO 01  
- obklad oboustranných "nároží" obvodových stěn provést z desek menší šířky (viz stávající stav) včetně zbrzdění hran tak, aby byl kopírován stávající oboustranný tvar  
- zateplení oboustranných "nároží" obvodových stěn provést ze segmentů vytvořených z desek EPS Perimetr, segmenty volit tak, aby byl zachován stávající tvar obloku  
- kamenný obklad je ukončen prvkem "kamenná římsa", zachovat v plném rozsahu, spáry budou měly profil zakřivení sádkových vod  
- pod oknem O29 zrušit prvek "kamenná římsa"  
- pod oknem O31 doplnit prvek "kamenná římsa"  
- mezi okny O25 a po stranách doplnit prvek "kamenná římsa"
- 11 stávající výplně otvorů - okna  
dřevěná, jednoduchá, historicky nevýznamná, barva hnědá  
- výměna (podrobněji ve výpisu oken), RAL 8011 (hnědá)
- 12 stávající výplně otvorů - okna  
ocel, do kotelny jednoduché - barva černá  
- zachovat, nový nářer, černá (podrobněji ve výpisu oken)
- 13 stávající výplně otvorů - okna  
zdvojená, plast/dřevo, barva bílá  
- výměna (podrobněji ve výpisu oken), RAL 8011 (hnědá)
- 14 stávající výplně otvorů - dveře  
dřevěné, barva hnědá  
- repase/výměna (podrobněji ve výpisu dveří), RAL 8011 (hnědá)
- 18 stávající klempířské prvky  
oplechování parapetů, říms, markýz, okapy a svody, komíny...  
- výměna parapetů, lokální opravy v oplechování (podrobněji ve výpisu klempířských prvků)  
- domov mládeže TIZn - předvětrávací, brídicové šedý.
- 20 stávající střešní krytina  
asfaltové šindele  
- odstranit a nahradit novou plechovou střešní krytinou, čtvercové šablony, TIZn plech tl.0,7mm, předvětrávací, brídicové šedý (podrobněji SO 04)
- 20a TIZn čtvercové šablony 350/350mm, tl.0,7mm, předvětrávací, brídicové šedý, šikmo orientované pod úhlem 45°  
oplechování v plochách střešní mansardy
- 20b TIZn čtvercové šablony 350/350mm, tl.0,7mm, předvětrávací, brídicové šedý, kolmo orientované  
oplechování lemující tvar střešní mansardy a spodní řadu oken
- 20c TIZn hladký plech tl.0,7mm, předvětrávací, brídicové šedý  
oplechování okapové hrany
- 20d TIZn hladký plech tl.0,7mm, předvětrávací, brídicové šedý  
oplechování atiky včetně větracího otvoru
- 20e TIZn hladký plech tl.0,7mm, předvětrávací, brídicové šedý  
oplechování parapetů oken
- 20f TIZn hladký plech tl.0,7mm, předvětrávací, brídicové šedý, dvojitá stojatá drážka  
oplechování markýzy nad vstupem
- 20g TIZn hladký plech tl.0,7mm, předvětrávací, brídicové šedý  
oplechování mezi okny
- 22 ostatní prvky na fasádě  
rozvaděče, fasádní větrací mřížky, schránky, cedule, niky...  
- demontáž, fasádní větrací mřížky, nový nářer plechových dřevěk rozvaděčů v odstínu fasády  
- nová větrací mřížka
- 23 stávající mříže  
venkovní okenní ocelové mříže  
- mechanické čištění, nový nářer (podrobněji výpis prvků), kovářská černá
- E - DOPLNIT STROPNÍ KONSTRUKCI MEZI 1NP A 2NP, MEZI 2NP A 3NP  
A DOPLNIT PARAPETY VÝŠKY 350 MM (PODROBNĚJI VIZ STAVEBNÍ VÝKRESY)


POZNÁMKY:

- OPLÁSTĚNÍ STŘEŠNÍ MANSARDY NAVRŽENO Z TIZN PLECHU tl.0,7 mm, PŘEDVĚTRÁVACÍ, BRÍDICOVÉ ŠEDÝ, JEDNÁ SE O SYSTÉMOVÉ ŘEŠENÍ S ČTVERCOVOU ŠABLONOU, V RÁMCI REALIZACE MUSÍ BÝT POSTUPOVÁNO DLE PRAVIDEL TECHNIKY KRYTÍ NA DRÁŽKU A DLE TECHNICKÝCH PŘEDPISŮ/DOPORUČENÝCH POSTUPŮ DODAVATELE KRYTINY
- OPLECHOVÁNÍ NAVAZUJÍCÍ NA OKENNÍ RÁM V OSTĚNÍ A NADPRAŽÍ OTVORU VE STŘEŠNÍ MANSARDĚ PROVEDENO POMOČÍ ZÁSUVNÉ LIŠTY, KOLEM OKENNÍHO RÁMU UMÍSTIT TĚSNÍCÍ KOMPRIMAČNÍ PÁSKU
- OPLECHOVÁNÍ BOKŮ OTVORU VE STŘEŠNÍ MANSARDĚ MUSÍ BÝT VZHLÉDEM KE SVÉ ŠÍŘCE/VÝŠCE ROZDĚLENO A PROVEDENO ZE TŘÍ VODOROVNÝCH PÁSŮ
- STŘEŠNÍ MANSARDA JE NAVRŽENA JAKO PROVĚTRÁVANÁ, VĚTRACÍ OTVORY MUSÍ BÝT OPATŘENY PERFOROVANÝM PÁSEM tl.1,0mm
- PODHLED STŘEŠNÍ MANSARDY BUDE TAKÉ OPLECHOVÁN HLADKÝM TIZN PLECHEM (DVOJITÁ STOJATÁ DRÁŽKA), U OBVODOVÉHO PLÁSTĚ UKONČENO DO ZÁSUVNÉ LIŠTY
- STÁVAJÍCÍ POŽÁRNÍ PÁSY VE STŘEŠNÍ MANSARDĚ MUSÍ BÝT ZACHOVÁNY
- PŘED REALIZACÍ ZATEPLENÍ MUSÍ BÝT PROVEDENA KONTROLA ÚPRAVY STÁVAJÍCÍCH RAMENATŮ A ŽÁROVEN JEJICH KOTVENÍ DO ZDIVA, OBVODOVÉ ZDIVO JE Z PÓRBETONOVÝCH TVÁRNIC A KOTVENÍ MUSÍ BÝT PRIZPŮBENO TOMUTO DRUHU ZDIVA
- PŘED ZAKLOPENÍM STŘEŠNÍ MANSARDY MUSÍ BÝT PROVEDENA KONTROLA PROVEDENÍ ZATEPLENÍ OBVODOVÉHO PLÁSTĚ
- MARKÝZA NAD VSTUPEM DO DOMOVA MLÁDEŽE BUDE TAKÉ NOVĚ OPLECHOVÁNA
- PRO PROVEDENÍ CELOPLOŠNÉHO ZATEPLENÍ OBJEKTU JE NAVRŽEN VENKOVNÍ KONTAKTNÍ ZATEPLOVACÍ SYSTÉM - VKZS, KTERÝ JE VE VÝKRESOVÉ DOKUMENTACI OZNAČEN PŘÍSLUŠNÝMI SKLADBAMI SO01 - SO04, JEDNÁ SE O UCELENÝ CERTIFIKOVANÝ VNĚJŠÍ TEPELNĚ IZOLAČNÍ KONTAKTNÍ ZATEPLOVACÍ SYSTÉM SPLŇJÍCÍ PROHLÁŠENÍ O SHODĚ CE (SPLŇUJE POŽADAVKY HARMONIZOVANÉ TECHNICKÉ SPECIFIKACE EVROPSKÉHO TECHNICKÉHO SCHVÁLENÍ ETAG 004), DODAVATEL ETICS JE PŘÍMÝM VÝROBCEM KOMPLETNÍHO SYSTÉMU, SOUČASNĚ MUSÍ BÝT TAKÉ PŘÍMÝM VÝROBCEM OSTATNÍCH SYSTÉMOVÝCH ŘEŠENÍ FASÁD.
- ZATEPLENÍ BUDE PROVEDENO VČETNĚ DOPLNKOVÉHO MATERIÁLU, JAKO SOKLOVÝCH, ROHOVÝCH ZALAMOVACÍCH A VÝZTUŽNÝCH LIŠT APOD. A DÁLE VČETNĚ PENETRAČNÍCH A PODKLADNÍCH/PROBARVENÝCH NÁTĚRŮ
- OBVODOVÝ PLÁŠT POD STŘEŠNÍ MANSARDOU ZATEPLEN MINERÁLNÍ IZOLACÍ, ZATEPLENÍ OBVODOVÉHO PLÁSTĚ MEZI KAMENNÝM OBKLADEM A STŘEŠNÍ MANSARDOU (1NP A 2NP) JE NAVRŽENO Z DESEK EPS A MUSÍ BÝT PROVEDENO TAK, ABY KOPÍROVALO STÁVAJÍCÍ ČLENĚNÍ/PROFILACI FASÁDY (OKENNÍ ŠAMBRÁNY, "NÁROŽNÍ" OBLOUKY OBVODOVÉHO ZDIVA...), POD KAMENNÝM OBKLADEM Z DESEK EPS PERIMETR (PODROBNĚJI PŘÍSLUŠNÉ SKLADBY OBVODOVÉHO PLÁSTĚ)
- IZOLANT MUSÍ BÝT PŘETAŽEN PŘES RÁM OKNA MIN 20mm
- V RÁMCI ZATEPLENÍ OBVODOVÉHO PLÁSTĚ A NAVRŽENÝCH STAVEBNÍCH ÚPRAV BUDE PROVEDENA DEMONTÁŽ A ZPĚTNÁ MONTÁŽ STÁVAJÍCÍCH HROMOSVODŮ - OSAZENÍ NOVÝCH KONZOL DLE PŘÍSLUŠNÉ TLOUŠTKY ZATEPLENÍ A ÚCHYTŮ V MANSARDĚ, VČETNĚ ZÁVĚREČNÉ REVIZE HROMOSVODNÍ SÍTĚ JAKO CELKU
- STÁVAJÍCÍ SVĚTLO NAD FRANCOUZSKÝM OKNEM (POHLED JIHOZÁPADNÍ) BUDE ODSTRANĚNO

VĚŠKERÉ MATERIÁLY A JEJICH BAREVNÉ ODSŤINY MUSÍ BÝT PŘED REALIZACÍ ODSOUHLASENY INVESTOREM, PROJEKTANTEM A ZÁSTUPCEM NPÚ PARDUBICE.

PŘED ZAHÁJENÍM PRACÍ BUDE VŽDY PROVEDENO VZORKOVÁNÍ NAVRŽENÝCH BAREVNÝCH ODSŤINŮ.

±0,000 = STÁVAJÍCÍ ÚROVEŇ NÁŠLAPNÉ VRSTVY PODLAHY V 1.NP (DOMOV MLÁDEŽE)

		KIP spol. s r.o. LITOMYŠL INŽENÝRSKÁ A PROJEKTOVÁ ČINNOST TOULOVCOVO NAM. 156, 570 01 LITOMYŠL		VEDOUcí ZAKÁZKY ING. PETR ABSOLON	
VYPRACOVAL ING. PATRIK ROZLÍLEK		MÍSTO STAVBY ŽAMBERK		ZODP. PROJEKTANT ING. PETR ABSOLON	
STUPEN DOKUMENTACE PRO PROVÁDĚNÍ STAVBY		INVESTOR STŘEDNÍ ŠKOLA OBCHODU, ŘEMESEL A SLUŽEB ŽAMBERK, ZÁMEČKÁ 1, 564 01 ŽAMBERK		DATUM 08/2018 ZAK. Č. 3189-82 Č.PARÉ	
STAVBA REALIZACE ÚSPOR ENERGIE SŠ OBCHODU, ŘEMESEL A SLUŽEB ŽAMBERK, DOMOV MLÁDEŽE		VÝKRES POHLED SV - DOMOV MLÁDEŽE - NOVÝ STAV		MÉRITKO 1:100	
		PROFESE STAVEBNÍ		Č.VYKR. D.1.1.b14	